

Begrenzer und Feststeller



Öffnungsbegrenzer

Feststellbegrenzer

Duale Öffnungsbegrenzer

Seilsicherung

Inhalt

Allgemeines	Seite 3
WSS - Ihr Lieferant für Beschlagtechnik für Fenster und ergänzendes Zubehör	Seite 3
Vielfalt der Begrenzer und Feststeller.....	Seite 4
Übersicht technische Merkmale.....	Seite 5
Definition Stoßprüfung.....	Seite 5
Öffnungsbegrenzer	Seite 6
Öffnungsbegrenzer abschließbar	Seite 8
Feststellbegrenzer	Seite 10
Öffnungsbegrenzer mit Magnet-Feststellung	Seite 12
Duale Begrenzer	Seite 14
Zubehör	Seite 15

WSS – Ihr Lieferant für Beschlagtechnik für Fenster und ergänzendes Zubehör

Um den wachsenden Ansprüchen im Markt gerecht zu werden, punktet WSS mit einem sauber aufeinander abgestimmten und umfangreichen Produktportfolio für Begrenzer und Feststeller. So bietet WSS diverse Lösungen für unterschiedliche Anforderungen und Einsatzgebiete. Da die Produkte gemäß DIN EN 13126-5:2015-01 geprüft sind und verschiedene Klassen erfüllen (Prüfzyklen/Pendelschlag) können eine Vielzahl von Anwendungsfällen auch in öffentlichen Gebäuden wie Kindergärten, Schulen, Universitäten und Krankenhäusern abgedeckt werden.

Einige der Begrenzer und Feststeller können als eigenständige Produkte zusätzlich zum Fensterbeschlag montiert oder aber auch ohne großen Aufwand nachgerüstet werden – dabei schützen sie den verbauten Beschlag und das Fenster und ermöglichen somit eine höhere Lebensdauer.

Andere Konzepte bauen auf die komplette Integration des Begrenzers oder Feststellers in den eigentlichen Fensterbeschlag, so dass die Funktionen des Beschlags sowie des Begrenzers/ Feststellers ineinander übergehen und somit Fehlbediensicherheit und eine einfache Handhabung gewährleisten.

Hinweis:

Die in diesem Katalog genannten Öffnungsweiten und Flügelbreiten sind insbesondere abgestimmt auf die WSS-Fensterbeschläge Standard und Heavy Duty (sichtbare Bandseite) sowie Style 180° (verdeckte Bandseite). Bei Verbau unserer Produktlösungen mit Beschlägen anderer Hersteller können Sie uns gerne zur Überprüfung der Einbausituation ansprechen.

Durch den Einbau eines Begrenzers oder Feststellers können Restriktionen für den Fensterbeschlag entstehen – so kann z. B. der Einsatz einer Mittenverriegelung nicht oder nur eingeschränkt möglich sein.

Die Begrenzer und Feststeller sind keine Absturzsicherungen!



Vielfalt der Begrenzer und Feststeller

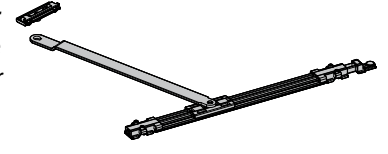
Öffnungsbegrenzer

Der **einfache Öffnungsbegrenzer** hält den Fensterflügel mit seiner frei positionierbaren Endlagenrastung in der Öffnungsposition.



Feststellbegrenzer griffgesteuert

Mit dem **Feststellbegrenzer griffgesteuert** hat WSS eine Lösung geschaffen, die über Betätigung des Fenstergriffs eine stufenlose Wahl einer selbstgewählten Öffnungsposition zulässt - durch Bremswirkung wird der Fensterflügel in seiner Position gehalten.



Kraftabsorbierende Öffnungsbegrenzer

Der **kraftabsorbierende Öffnungsbegrenzer** hält den Fensterflügel durch seine einfache Bremswirkung in der gewählten Öffnungsposition, vermindert das Risiko des Zuschlagens des Fensterflügels und bietet eine gedämpfte Endlage in Öffnungsposition (ca. 90°) zur Schonung der Bandseite.



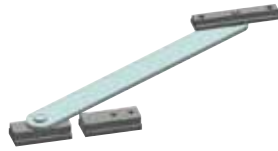
Abschließbare Öffnungsbegrenzer

Der **abschließbare Öffnungsbegrenzer** (normale und verstärkte Ausführung) kann für verschiedene Fenstertypen und unterschiedliche Flügelgewichte genutzt werden. Die 2-stufige Begrenzung bietet eine einstellbare Öffnungsweite von 89 bis 120 mm. Erst nach Schlüsselbetätigung ist das Fenster vollständig öffnbar. Beim Schließen wirkt der Schließzylinder selbststrahrend, um so ein unbefugtes oder versehentliches Öffnen zu vermeiden.



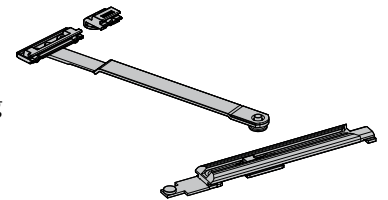
Öffnungsbegrenzer mit Magnet-Feststellung

Der **Öffnungsbegrenzer mit Magnet-Feststellung** bietet durch seine Materialwahl und die Möglichkeit des manipulations sicheren Einbaus ein höchstes Maß an Sicherheit. Die Öffnungsweite wird aufgrund unterschiedlicher Längen des Arms und der Platzierung der Anschraubteile für den Flügelrahmen bestimmt. Durch Einsatz von Magneten wird der Flügel in der gewählten Öffnungsweite in Position gehalten.



Griffgesteuerte und abschließbare duale Feststellbegrenzer






Der **griffgesteuerte und abschließbare duale Feststellbegrenzer** bietet über einen justierbaren Anschlag individuell einstellbare Öffnungsweiten von 89, 100 oder 120 mm. In der gewählten Öffnungsweite wird er über eine Zuschlagsicherung in Position gehalten. Erst nach Schlüsselbetätigung kann der Fensterflügel mit Drehstellung des Griffes bis zur voreingestellten Öffnungsweite geöffnet werden.



Hinweis:

Für Anfragen nutzen Sie bitte unseren Objektfragebogen auf unserer Website unter:
<https://www.wss.de/beschlaege/beschlagtechnik-fuer-fenster>

Übersicht technische Merkmale

	Öffnungs- begrenzer abschließbar	Öffnungsbegren- zer abschließ- bar, verstärkte Ausführung	Komfort-Fest- stellbegrenzer griffgesteuert	Rast-Feststell- begrenzer griffgesteuert/ abschließbar	Öffnungs- begrenzer mit Magnet-Fest- stellung	Dualer Fest- stellbegrenzer griffgesteuert/ abschließbar	Dualer Rast- Feststellbegrenzer griffgesteuert/ abschließbar
Verfügbarkeit				Quartal 04/2020	Quartal 01/2021		Quartal 04/2020
Art.-Nr.	10.055. ...	10.056. ...	10.042. ...	10.054. ...	auf Anfrage	10.044. ...	10.043. ...
Katalogseite	8	9	10	11	12	13	14
Gepüft nach ...	DIN EN 13126-5	DIN EN 13126-5	DIN EN 1191		DIN EN 13126-5	DIN EN 13126-5	DIN EN 13126-5
Pendelklasse **	 2	 2			 5	 3	 3 *
Korrosionsbeständig gem. DIN EN 1670 Kl.5	X	X	X	X	X	X	X
20.000 Zyklen			X				
25.000 Zyklen	X	X		X	X	X	X
Dreh-Kipp-Flügel	X	X			X		
Kipp-vor-Dreh-Flügel	X	X					
Drehflügel	X	X	X	X	X	X	X
Senk-Klapp-Flügel			X				
Einbau oben			X	X			
Einbau unten	X	X	X	X	X		
Einbau oben & unten						X	X
Einbau seitlich			X				
Flügelgewichte (max.)	130 kg	200 kg	200 kg	200 kg	200 kg	200 kg	200 kg
Flügelbreiten (max.)	1.200 mm	1.200 mm	1.700 mm	1.600 mm	1.700 mm	1.600 mm	1.600 mm
Öffnungsweiten	89 oder 100 mm + vollst. Öffnung	89 oder 100 mm + vollst. Öffnung	individuell	120 mm + vollst. Öffnung	individuell	89, 100 oder 120 mm + vollst. Öffnung	120 mm + vollst. Öffnung


* paariger Verbau vorausgesetzt


** Information zur Festlegung der Pendelklassen


Die Pendelklassen werden über eine Stoßprüfung nach EN 13049 bestimmt. Eine solche Prüfung ist vorzunehmen, damit sichergestellt werden kann, dass ein Begrenzer oder Feststeller einer mit dem geöffneten Fensterflügel zusammenstoßenden Masse (Stoßkörper/Pendel) widersteht.


Der in ENV 1630 festgelegte Stoßkörper (ein ellipsoides Pendel) darf durch keine Öffnung passen, darf den Flügel des Prüfkörpers nicht lösen, keine Beschläge und Glashalteleisten abtrennen oder auf gefährdende Art und Weise Teile lösen oder zertrümmern.


Der zum Einsatz kommende Stoßkörper hat dabei immer dasselbe Gewicht (50 kg) – die Pendelklassen werden einzig über die unterschiedliche Fallhöhe des Stoßkörpers definiert.

 1 Pendelklasse 1 = 200 mm Fallhöhe

 2 Pendelklasse 2 = 300 mm Fallhöhe

 3 Pendelklasse 3 = 450 mm Fallhöhe

 4 Pendelklasse 4 = 700 mm Fallhöhe

 5 Pendelklasse 5 = 950 mm Fallhöhe

Nach Beendigung der Prüfung muss der Begrenzer oder Feststeller:

- eingeklinkt bleiben
- weiterhin bestimmungsgemäß funktionsfähig sein



Abbildung wird nicht in Einbaulage gezeigt

Öffnungsbegrenzer

- für einwärts öffnende Dreh-, Dreh-Kipp- und Kipp-Dreh-Flügel (Euronut)
- Rahmenbock klemmbar und schraubbar
- Öffnungswinkel bis ca. 90°
- rechts/links verwendbar
- alle Teile aus nichtrostenden Materialien

Art.-Nr.	Flügelbreite	
	sichtbare Bandseite	Flügelbreite verdeckte Bandseite
10.050.1000.000	425-750	-
10.050.3000.000	751-1.700	751-1.700
10.050.2000.000	-	550-750

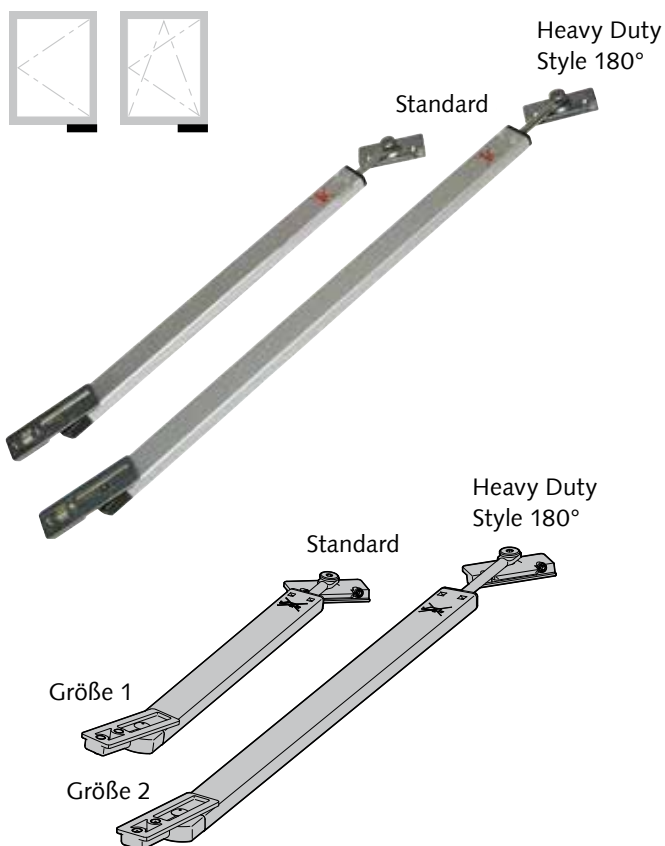
Bremseinsatz

- Bremskraft stufenlos einstellbar

Art.-Nr.
10.058.0000.000

Achtung:

Der Bremseneinsatz darf nur bei Fenster-Flügeln mit sichtbarer Bandseite sowie bei den Artikel 10.050.----.---- und 10.055.----.---- eingesetzt werden!



Öffnungsbegrenzer, kraftabsorbierend

- für einwärts öffnende Dreh-, Dreh-Kipp- und Kipp-Dreh-Flügel
- Öffnungswinkel 90°
- für Standard und Heavy Duty
- Entlastung der Bandteile durch kraftabsorbierende Wirkung in der Öffnungsstellung (Endlage)
- vermindert selbstständige Bewegung des Flügels
- nichtrostende Materialien: Gehäuse Aluminium E6/C-0 eloxiert, Kolbenstange aus Edelstahl
- wartungsfrei
- rechts/links verwendbar
- Rahmen- und Flügelbock klemmbar

Standard / Heavy Duty

Art.-Nr.	Flügelbreite		Material/Oberfläche
	sichtbare Bandseite	Größe	
10.041.0100.114	460-999	1	Al E6/C-0 silberf. elox.
10.041.0400.114	1.000-1.700	2	Al E6/C-0 silberf. elox.

Style 180°

Art.-Nr.	Flügelbreite		Material/Oberfläche
	verdeckte Bandseite	Größe	
10.041.5400.114	700-1.600	2	Al E6/C-0 silberf. elox.

Anschlagbegrenzer Style 180°

- für einwärts öffnende Dreh-, Dreh-Kipp- und Kipp-Dreh-Flügel
- Öffnungswinkel 90°
- nichtrostende Materialien
- rechts/links verwendbar
- Rahmen- und Flügelbock klemmbar

Art.-Nr.	Flügelbreite		Material/Oberfläche
	verdeckte Bandseite		
10.041.5000.405	450-699		V2A blank

Hinweis:

Dieser Begrenzer kann auch in Kombination mit unseren Beschlägen Standard und Heavy Duty eingesetzt werden.

Achtung:

Ohne Bremswirkung



Abbildung wird nicht in Einbaulage gezeigt



Öffnungsbegrenzer abschließbar für Dreh-Kipp/Dreh-Flügel/Kipp-Dreh

- für einwärts öffnende Dreh-, Dreh-Kipp- und Kipp-Dreh-Flügel (LM-Euronut)
- für Brüstungsfenster (nicht bodentief)
- für Flügelgewichte bis 130kg und Flügelbreiten bis 1.200mm
- nach Entriegelung über den Schlüssel kann der Flügel in die Putzstellung gebracht werden – nach Schließen des Fensters erfolgt beim nächsten Öffnen automatisch wieder die Begrenzung in Lüftungsstellung
- 2-stufige Öffnungsweite mit Rastung – Öffnungsweite individuell einstellbar
- gleichschließend mit 2 Schlüsseln, Schloss nach Abzug des Schlüssels selbstrastend
- maximale Öffnungsweiten siehe Tabelle
- Prüfung nach DIN EN13126-5:2015-01 mit 25.000 Betätigungszyklen und Pendelschlag-Klasse 2 (Öffnungsweiten 89 bzw. 100mm)
- Rahmenbock klemm- und schraubbar
- rechts/links verwendbar
- Schlossrosette in verschiedenen Farbtönen lieferbar
- alle Teile aus nichtrostenden Materialien
- Temperaturbereich von -25°C bis +70°C

Art.-Nr.	Flügelbreite/ Öffnungswinkel	Flügelbreite/ Öffnungswinkel
	sichtbare Bandseite	verdeckte Bandseite
10.055.1000.---	450-575 / 75-45°	–
10.055.2000.---	576-880 / 90-32°	660-880 / 90-30°
10.055.3000.---	881-1.200 / 66-26°	881-1.200 / 65-25°

Lieferbare Oberflächen:

- .735 (GD-Zn silberfarbig nasslackiert)
- .755 (GD-Zn RAL 9016 verkehrsweiß pulverbeschichtet)
- .799 (GD-Zn in Sonderoberflächen)

Hinweis:

Die oben aufgeführten maximalen Öffnungswinkel ergeben sich aus der Öffnungsweite der 1. Raststufe und der Profilgeometrie (bitte Profilsystem angeben).
Sondergrößen bzw. Sonder-Öffnungswinkel auf Anfrage.

Achtung:

Die Kombination des abschließbaren Öffnungsbegrenzers mit einer unteren Mittenverriegelung ist nicht möglich.



Abbildung wird nicht in Einbaulage gezeigt



Öffnungsbegrenzer abschließbar verstärkte Ausführung für Dreh-Kipp/Kipp-Dreh/Dreh-Flügel

- für einwärts öffnende Dreh-, Dreh-Kipp- und Kipp-Dreh-Flügel (LM-Euronut)
- für bodentiefe Fenster und Fenstertüren (größere Flügelhöhen und -gewichte)
- für Flügelgewichte bis 200kg und Flügelbreiten bis 1.200mm
- nach Entriegelung über den Schlüssel kann der Flügel in die Putzstellung gebracht werden – nach Schließen des Fensters erfolgt beim nächsten Öffnen automatisch wieder die Begrenzung in Lüftungsstellung
- 2-stufige Öffnungsweite mit Rastung (1. Stufe magnetbasierte Halteposition / 2. Stufe mit Rastung) – Öffnungsweite individuell einstellbar
- Öffnungsweite individuell einstellbar – maximale Öffnungsweiten siehe Tabelle
- gleichschließend mit 2 Schlüsseln, Schloss nach Abzug des Schlüssels selbstrastend
- Prüfung nach DIN EN13126-5:2015-01 mit 25.000 Betätigungszyklen und Pendelschlag-Klasse 3 (Öffnungsweiten 89 bzw. 100mm)
- Rahmenbock klemm- und schraubbar
- rechts/links verwendbar
- Schlossrosette in verschiedenen Farbtönen lieferbar, optional mit eloxierter Oberfläche
- alle Teile aus nichtrostenden Materialien
- Temperaturbereich von -25°C bis +70°C

Art.-Nr.	Flügelbreite/ Öffnungswinkel	Flügelbreite/ Öffnungswinkel
	sichtbare Bandseite	verdeckte Bandseite
10.056.1000.---	650-750 / 90-47°	650-750 / 66-47°
10.056.2000.---	751-900 / 83-65°	751-900 / 88-65°
10.056.3000.---	901-1.200 / 90-44°	901-1.200 / 90-44°

Lieferbare Oberflächen:

- .735 (GD-Zn silberfarbig nasslackiert)
- .755 (GD-Zn RAL 9016 verkehrsweiß pulverbeschichtet)
- .799 (GD-Zn in Sonderoberflächen)

Hinweis:

Die oben aufgeführten maximalen Öffnungswinkel ergeben sich aus der Öffnungsweite der 1. Raststufe und der Profilgeometrie (bitte Profilsystem angeben). Sondergrößen bzw. Sonder-Öffnungswinkel auf Anfrage.

Achtung:

Die Kombination des abschließbaren Öffnungsbegrenzers mit einer unteren Mittenerriegelung ist nicht möglich.



Komfort-Feststellbegrenzer, griffgesteuert für Dreh-Flügel/Senk-Klapp-Flügel

- für einwärts öffnende Dreh- oder auswärts öffnende Senk-Klapp-Flügel (je Seite rechts/links ein Begrenzer – auf Anfrage) (LM-Euronut)
- für den horizontalen Einbau im unteren Bereich (für den horizontalen Einbau im oberen Bereich auf Anfrage)
- für Flügelgewichte bis 200kg und Flügelbreiten bis 1.700mm
- Stufenlos in beliebiger Position über Fenstergriff feststellbar
- Einhand-Betätigung über den Fenstergriff – Griffstellung Dreh zum Öffnen / Griffstellung Verschluss zum Feststellen
- drei Größen für Standard und Style 180° Bandseite (siehe Tabelle) Flügelteile klemmbar / Rahmenteile klemm- und schraubbar
- Schonung der Bandseite – Arretierung durch Kraftschluss/ Klemmung
- Flügelteile klemmbar / Rahmenteile klemm- und schraubbar
- rechts/links verwendbar
- alle Teile aus nichtrostenden Materialien

Art.-Nr.	Flügelbreite	Flügelbreite	Material/Oberfläche
	sichtbare Bandseite	verdeckte Bandseite	
10.042.1000.114	580-999	–	Al E6/C-0 silberf. elox.
10.042.2000.114	1.000-1.700	725-999	Al E6/C-0 silberf. elox.
10.042.3000.114	–	1.000-1.700	Al E6/C-0 silberf. elox.

Hinweis:

Im Lieferumfang enthalten sind:

1x Komfort-Feststellbegrenzer

1x Eckumlenkung ohne Fehlbedienungssperre



Lieferbar ab Quartal 4/2020

Rast-Feststellbegrenzer griffgesteuert/abschließbar für Dreh-Flügel



- für einwärts öffnende Dreh-Flügel (LM-Euronut)
- für Flügelgewichte bis 200 kg und Flügelbreiten bis 1.600 mm
- durch Drehstellung des Griffes kann das Fenster bis zu der voreingestellten Öffnungsweite von 120 mm geöffnet werden – nach Schlüsselbetätigung ist das Fenster vollständig öffnbar
- feststellbar in Lüftungsstellung (ca. 120 mm) über Fenstergriff
- für Putzstellung entkoppelbar über Entriegelung eines separaten Schloss oder eines Fenstergriffs
- kann entweder mit einem Schloss selbstrastend, einem Schloss mit Schließzwangfunktion oder einem abschließbaren KvD-Fenstergriff/-Drehgetriebe (Einhand-Betätigung) umgesetzt werden (siehe Zubehör Seite 14)
- Prüfung nach DIN 13126-5:2015-01 Pendelschlag Klasse 3 bei Einsatz eines zusätzlichen dualen Feststellbegrenzer unten für Dreh-Flügel – in Kombination mit Schloss selbstrastend
- Schonung der Bandseite – Arretierung durch Formschluss
- Flügel- und Rahmenteile klemm- und schraubbar (Rahmenteil)
- rechts/links verwendbar
- alle Teile aus nichtrostenden Materialien

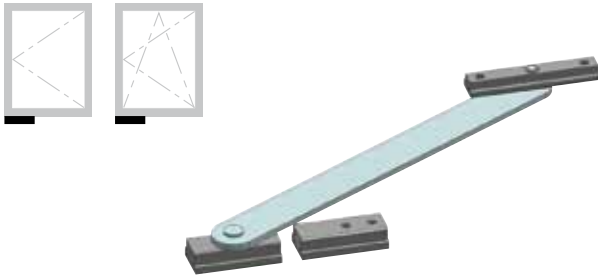
Art.-Nr.	Größe	Material/Oberfläche
10.054.1000.405	1 *	V2A blank
10.054.2000.405	2 *	V2A blank

Hinweis:

Im Lieferumfang enthalten sind:
 1x Rast-Feststellbegrenzer
 1x spezifische Eckumlenkung


* Bitte beachten Sie diese Tabelle um die richtige Größe festzulegen.

Größe	Flügelbreite		Öffnungsweite
	sichtbare Bandseite	verdeckte Bandseite	
1	600-800	650-900	89
1	600-700	650-800	100
2	801-1.600	901-1.600	89
2	701-1.600	801-1.600	100
2	600-1.600	650-1.600	120



Lieferbar ab Quartal 1/2021

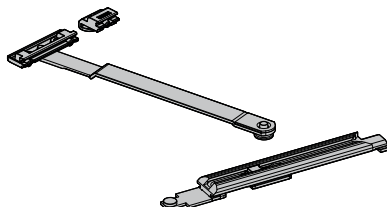
Öffnungsbegrenzer mit Magnet-Feststellung, verstärkte Ausführung

- für einwärts öffnende Dreh-oder Dreh-Kipp-Flügel (LM-Euronut) 
- für Flügelgewichte bis 200kg und Flügelbreiten bis 1.700mm
- Öffnungsweite individuell einstellbar über Positionierung Bauteile (89/100/120 mm)
- Öffnungsweiten und Flügelbreiten siehe Tabelle
- Zuschlagsicherung – Magnet hält Fenster in geöffneter Position
- Prüfung nach DIN 13126-5:2015-01 Pendelschlag Klasse 5 bei paarigem Verbau (oben/unten)
- Flügel- und Rahmenteile schraubbar
- rechts/links verwendbar
- alle Teile aus nichtrostenden Materialien

Auf Anfrage



2x



Dualer Feststellbegrenzer, griffgesteuert/abschließbar für Dreh-Flügel



- für einwärts öffnende Dreh-Flügel (LM-Euronut)
- für Flügelgewichte bis 200kg bei paarigem Verbau (oben/unten) und Flügelbreiten bis 1.600mm
- Öffnungsweite individuell einstellbar (89/100/120mm) über verstellbaren Anschlag mit Zuschlagsicherung (siehe Tabelle)
- durch Drehstellung des Griffes kann das Fenster bis zu der voreingestellten Öffnungsweite geöffnet werden – nach Schlüsselbetätigung ist das Fenster vollständig öffnbar
- kann entweder mit einem Schloss selbstrastend, einem Schloss mit Schließzwangfunktion oder einem abschließbaren KvD-Fenstergriff / -Drehgetriebe (Einhand-Betätigung) umgesetzt werden (siehe Zubehör Seite 15)
- eine Ausführung für Einbau unten (Fenster) oder oben (Fenstertüre)
- Einhand-Betätigung über den Fenstergriff
- Prüfung nach DIN 13126-5:2015-01 Pendelschlag Klasse 3 bei paarigem Verbau (oben/unten) bis 1.200mm Flügelbreite – in Kombination mit Schloss selbstrastend
- Flügel- und Rahmentteile klemmbar und schraubbar (Rahmenteil)
- rechts/links verwendbar
- alle Teile aus nichtrostenden Materialien

Art.-Nr.	Größe	Material/Oberfläche
10.044.1000.405	1 *	V2A blank
10.044.2000.405	2 *	V2A blank

Hinweis:

Abweichende Flügelmaße auf Anfrage möglich.

Im Lieferumfang enthalten sind:
2x Rast-Feststellbegrenzer

Achtung:

Je nach Öffnungsweite unterschiedliche Längen der Adapter-Treibstangen – bitte unbedingt Einbauzeichnung und die Tabelle beachten.



* Bitte beachten Sie diese Tabelle um die richtige Größe festzulegen.

Größe	Flügelbreite		Öffnungsweite
	sichtbare Bandseite	verdeckte Bandseite	
1	600-800	650-900	89
1	600-700	650-800	100
2	801-1.600	901-1.600	89
2	701-1.600	801-1.600	100
2	600-1.600	650-1.600	120



Lieferbar ab Quartal 4/2020

Dualer Rast-Feststellbegrenzer griffgesteuert/ abschließbar für Dreh-Flügel



- für einwärts öffnende Dreh-Flügel (LM-Euronut)
- für Flügelgewichte bis 200 kg bei paarigem Verbau (oben/unten) und Flügelbreiten bis 1.600 mm
- Öffnungsweite individuell einstellbar (89/100/120 mm) über verstellbaren Anschlag mit Zuschlagsicherung (siehe Tabelle)
- griffbetätigte Arretierung des Flügels bei 120 mm möglich
- durch Drehstellung des Griffes kann das Fenster bis zu der voreingestellten Öffnungsweite geöffnet werden – nach Schlüsselbetätigung ist das Fenster vollständig öffnbar
- kann entweder mit einem Schloss selbstrastend, einem Schloss mit Schließzwangfunktion oder einem abschließbaren KvD-Fenstergriff / -Drehgetriebe (Einhand-Betätigung) umgesetzt werden (siehe Zubehör Seite 15)
- Prüfung nach DIN 13126-5:2015-01 Pendelschlag Klasse 3 bei paarigem Verbau (oben/unten) – in Kombination mit Schloss selbstrastend
- Flügel- und Rahmenteile klemmbar und schraubbar (Rahmenteil)
- rechts/links verwendbar
- alle Teile aus nichtrostenden Materialien
- Schonung der Bandseite – Arretierung durch Formschluss

Art.-Nr.	Größe	Material/Oberfläche
10.043.1000.405	1 *	V2A blank
10.043.2000.405	2 *	V2A blank

Hinweis:

Abweichende Flügelmaße auf Anfrage möglich.

Im Lieferumfang enthalten sind:

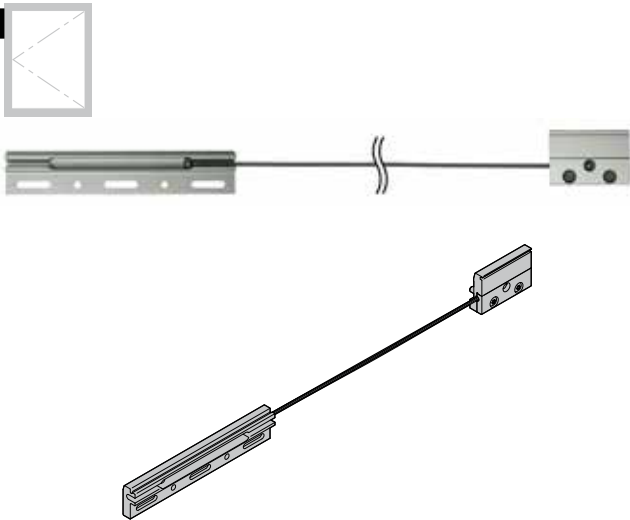
- 1x Rast-Feststellbegrenzer
- 1x Feststellbegrenzer
- 1x spezifische Eckumlenkung

Achtung:

Je nach Öffnungsweite unterschiedliche Längen der Adapter-Treibstangen – bitte unbedingt Einbauzeichnung und die Tabelle beachten.

* Bitte beachten Sie diese Tabelle um die richtige Größe festzulegen.

Größe	Flügelbreite		Öffnungsweite
	sichtbare Bandseite	verdeckte Bandseite	
1	600-800	650-900	89
1	600-700	650-800	100
2	801-1.600	901-1.600	89
2	701-1.600	801-1.600	100
2	600-1.600	650-1.600	120



Seilsicherungsbegrenzer für Dreh- und Kippflügel

- Öffnungsbegrenzer für einwärts öffnende Drehfenster oder schmale Lüftungsklappen
- für vertikalen Einbau
- Öffnungsweite abhängig von Einbaulage und frei wählbar (89-120 mm)
- erhältlich mit/ohne Manipulationsschutz
- mögliche Fensterbreiten von 180 mm bis 1.700 mm
- Flügelgewichte bis 250 kg
- rechts/links verwendbar
- Flügel- und Rahmenteile schraubbar
- komplett nichtrostende Materialien
- einsetzbar als Einzel- oder redundante Lösung

Hinweis:

Nur auf Anfrage: Der Einsatz des Seilsicherungsbegrenzers ist profilabhängig und im Einzelfall zu prüfen.

Weitere mögliche Einsatzbereiche sind auswärtsöffnende Dreh-, Senkklapp-, PAF-, Kipp- und Klapp- Fenster.

Steckschloss mit Rosette, selbstrastend

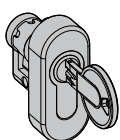
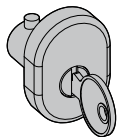
- Schloss nach Abzug des Schlüssels selbstrastend
- zur Kombination mit abschließbaren Feststellern und Begrenzern (bitte jeweilige Einbauzeichnung beachten)
- in verschiedenen Farben verfügbar
- alle Teile aus nichtrostenden Materialien

Art.-Nr.

10.058.1000.---

Lieferbare Oberflächen:

- .735 (GD-Zn silberfarbig nasslackiert)
- .755 (GD-Zn RAL 9016 verkehrsweiß pulverbeschichtet)
- .799 (GD-Zn in Sonderoberflächen)



Lieferbar ab Quartal 4/2020

Steckschloss mit Rosette, mit Schließzwangfunktion

- Schloss mit Schließzwang – Schlüssel kann erst nach Schließen des Flügels, Griff in Verriegelungsposition und Schloss verriegelt, abgezogen werden
- zur Kombination mit abschließbaren Rastfeststellern und Feststellbegrenzern (bitte jeweilige Einbauzeichnung beachten)
- in verschiedenen Farben erhältlich
- alle Teile aus nichtrostenden Materialien

Art.-Nr.

10.058.2000.---

Lieferbare Oberflächen:

- .735 (GD-Zn silberfarbig nasslackiert)
- .755 (GD-Zn RAL 9016 verkehrsweiß pulverbeschichtet)
- .799 (GD-Zn in Sonderoberflächen)



Wilh. Schlechtendahl & Söhne
GmbH & Co. KG

Hauptstraße 18–32
42579 Heiligenhaus
Deutschland

Tel.: +49 (0) 20 56/17-0
Fax: +49 (0) 20 56/51 42

wss@wss.de
www.wss.de

Sitz 42579 Heiligenhaus,
Amtsgericht Wuppertal, HRA 20804

Geschäftsführer: Guido Lücker, Robin Fasel

USt.-IdNr.: DE 121546484
Steuer-Nr.: 13957280071

Sämtliche Bild-, Produkt-, Maß- und Ausführungsangaben entsprechen dem Tag der Drucklegung. Wir behalten uns Änderungen vor, die dem technischen Fortschritt und der Weiterentwicklung dienen. Für Druckfehler oder andere technische Irrtümer übernehmen wir keine Gewähr. Rechtsansprüche, gleich welcher Art, können aus der Benutzung unserer Unterlage nicht hergeleitet werden. Der Nachdruck dieser Unterlage, auch auszugsweise, bedarf unserer schriftlichen Genehmigung.

Wir verweisen ausdrücklich auf unsere allgemeinen Geschäftsbedingungen, einsehbar unter www.wss.de.